

2019-2020 学年

本科教学质量报告

业

一、			
(一)		3
()	专业	3
(三)		5
()		6
、	与		
(一)		9
()	主	11
(三)		13
()		14
1.		14
2.		与	15
3.		17
4.		17
三、	与		
(一)	专业	18
()		20
(三)		21
()		22
1.		22
2.		23
3.	业 ()	23
4.	与	24
()	业	25
()		26
(七)		,	26
1.		26
2.		27
3.	上	27
4.		27
5.		27
、	专业		

(一)	与	28
1.	4321	28
2.		29
()	专业	30
1.	专业	30
2.		30
(三)	专	32
()		34

(一)		37
()	与	37
(三)	与	38
1.		39
2.		39
3.		39
4.		40
5.	业	40
()		41
1.	中	41
2.	一	41
3.		42
4.		42
(1)	三	42
(2)	与	42
(3)	,	42
(4)	专业 专 , 专业	43
(5)	,	43
(6)		43

(一)		44
()		44
(三)	业	45
()	业	46
()	专业与	47

七、

(一) :48

(二) 业:49

(三) : 中 中50

、

(一) 与 一 。52

(二) 一 。52

:

业

2002 ,

业



为

一、三 两

。

丰：专业

中 业，30 业

。成立大学生艺术教育中心，开展全院美育教育的教学与赛事指导工作，

拥有大学生艺术团、金石合唱团、体育运动大队等 40 多个学生社团。

+ 业、与、

中，500，

。

业：业，与业

，专业，不与业

，与中、中、业上下

业，业业。100 业，

600，万个。业

业 90% 上，业 96%。

※ 1-1 1-2 1-5-1 1-6-1

1-8-2 3-1-1 4-1-1

6-1

1. = + + *1.5+

*2+ + *1.5+ *2+ *0.1+

*0.3+ + + *0.1+

+

2. =) +

设计 * 视觉



B



一

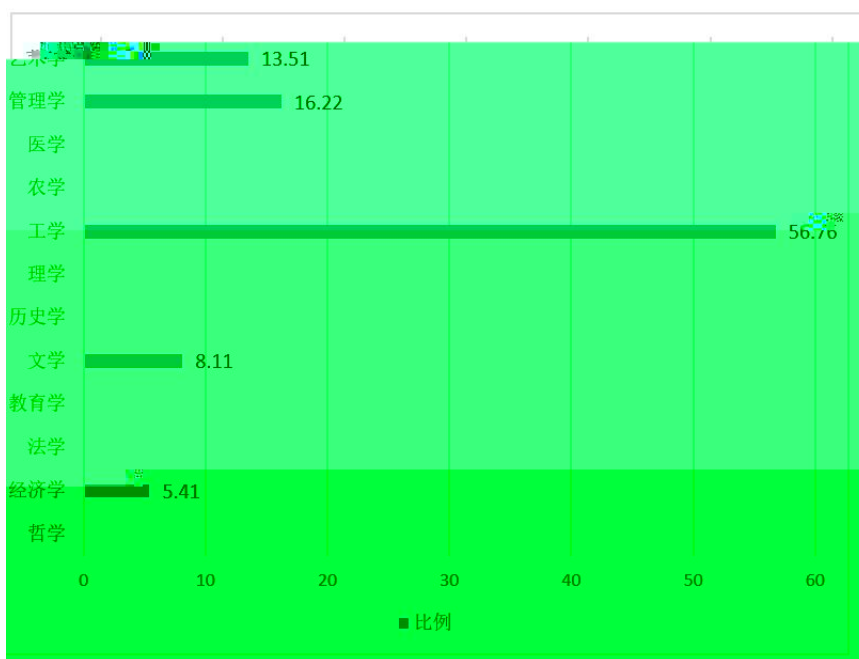
， 为 、 、
6- 中 ， 为主 ，
业 为

， ， 。
、 ， 。
6-9 。

、 、 、 中 、 、 、 、 、 主 、

专业	专业	专业	专业	专业	专业	专业	专业	专业	专业	专业
8	业	080205	业	080205		2010	4	3552.0	223.5	0
9		080216		080216		2020	4	3272.0	200.5	39
10	与	080301	与	080301		2005	4	3064.0	212.62	0
11	与	080407	与	080407		2005	4	3600.0	223.5	178
12		080601		080601		2005	4	3208.0	216.5	540
13		080701		080701		2005	4	3472.0	243.5	291
14		080703		080703		2005	4	3456.0	242.5	227
15		080801		080801		2005	4	3184.0	224.62	0
16		080803		080803		2018	4	3160.0	211.5	134
17	与	080901	与	080901		2005	4	3208.0	233.38	641
18		080902		080902		2005	4	3208.0	233.62	373
19		080905		080905		2013	4	3408.0	236.5	219
20		081001		081001		2005	4	3912.0	225.12	485
21	与	081006	与	081006		2012	4	3600.0	212.38	112
22		081701		081701		2005	4	3600.0	223.5	0
23		082502		082502		2005	4	3552.0	222.0	0
24		082803		082803		2014	4	3664.0	227.0	0
25		083001		083001		2005	4	3848.0	231.75	184
26	与	120102	与	120102		2005	4	3536.0	222.5	0
27		120103		120103		2005	4	3144.0	213.38	297
28		120202		120202		2005	4	3568.0	209.75	121
29		120204		120204		2005	4	3584.0	213.0	752
30		120601		120601		2011	4	3856.0	221.5	137
31	业	120701	业	120701		2010	4	3048.0	214.75	135
32		120801		120801		2005	4	3520.0	213.38	297
33		130310		130310		2008	4	3624.0	223.0	173
34		130502		130502		2013	4	3520.0	208.75	514

专业	专业	专业	专业	专业	专业	专业	专业	专业	专业	专业
35		130503		130503		2013	4	3520.0	238.0	612
36		130504		130504		2013	4	3544.0	218.5	201
37		130508		130508		2017	4	3144.0	242.0	153



1-1 专业 (%)

※

。2019-2020 ， 9084
 (一 2,211 ， 2,630 ， 三 2,127 ， 2,116)。
 12199 ， 中，
 为 75.33%。 1.2 ()。

※

,

		9190
中：与 ()		0
专		3009
		0
		0
		0
		0
		0
	中：	0
		0
		0
	()	0
		0
		0
		0
(业)		0
		0
		0
		0
中 ()		0

※ 。

2020 年， 2,749 人， 2,743 人， 2,671 人。
 为 99.78%， 为 97.38%。 1,974 人。
 18 个， 中 15 个， 15 个。
 1.3。

1.3

					()			与		
				不			不		()	不
	A	8	12	0	496.1	485.1	0.0	5.50	6.50	0.00
	A	12	40	0	299.0	321.0	0.0	4.50	4.00	0.00
		0	0	18	0.0					

150 0

35

0

4 000

0

22

		与 () ()								
				不			不			不
	A	17	25	0	472.1	462.09	0.0	-3.52	-46.98	0.00
	B	0	0	27	507.0	475.0	0.0	11.50	14.00	0.00
	A	15	11	0	387.1	359.07	0.0	10.50	9.00	0.00
	A	259	867	0	451.1	430.1	0.0	19.50	24.00	0.00
	A	4	8	0	515.96	470.73	0.0	1.98	5.75	0.00
	A	18	29	0	505.12	484.1	0.0	5.00	8.01	0.00
	A	28	35	0	476.09	391.08	0.0	14.00	6.01	0.00
	A	24	56	0	387.95	367.88	0.0	15.51	22.02	0.00
		0	0	8	0.0	0.0	674.0	0.00	0.00	10.25
		0	0	19	0.0	0.0	463.4	0.00	0.00	11.61
东		0	0	35	0.0	0.0	508.38	0.00	0.00	10.30

※ 专业 ， 专业 ， 一
，
， 一 专业 () 。

专 597 、 207 ， 为 700.5 ，
 与专 为 0.35:1。 12,199 ， 为 17.41。
 专 中， 专 318 ， 专 为 53.27%；
 () 专 535 ， 专 为 89.61%。
 98 ， 专业专 为 58.33%。

2.1。

2.1 2019-2020

专				
	597	207	700.5	17.41

: = / (=专 +
 0.5+ 0.15)

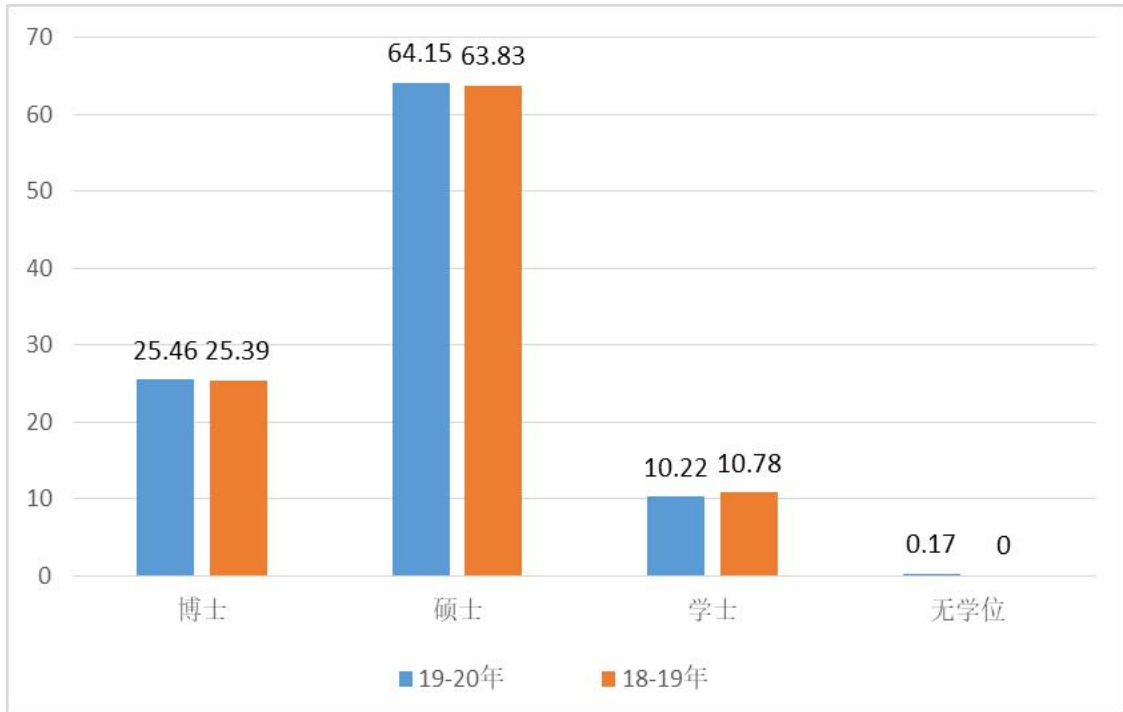
、 、 2.2。

2.2 、 、

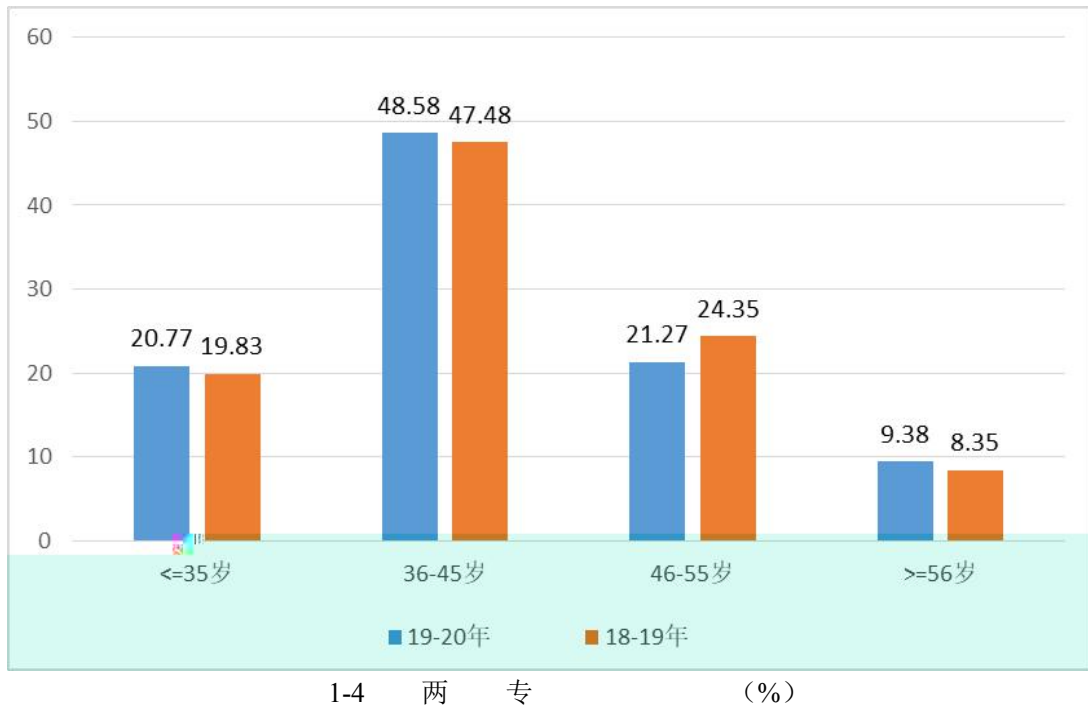
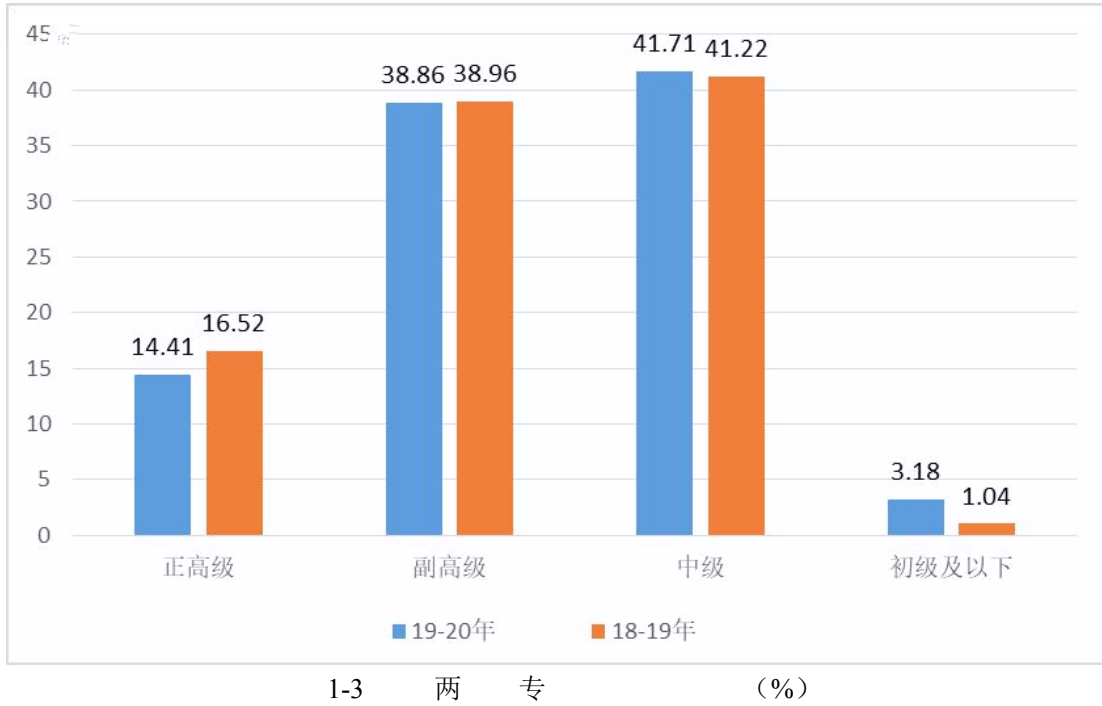
专					
			()		()
		597	/	207	/
		86	14.41	11	5.31
	中	86	14.41	11	5.31
		232	38.86	79	38.16
	中	221	37.02	59	28.50
	中	249	41.71	105	50.72
	中	226	37.86	64	30.92
		19	3.18	12	5.80
	中	17	2.85	2	0.97
		11	1.84	0	0.00
		152	25.46	45	21.74
		383	64.15	112	54.11

专					
			()		()
		61	10.22	46	22.22
		1	0.17	4	1.93
	下	124	20.77	69	33.33
		290	48.58	85	41.06
		127	21.27	42	20.29
	上	56	9.38	11	5.31

两 、 、 1-2、 1-3、 1-4。

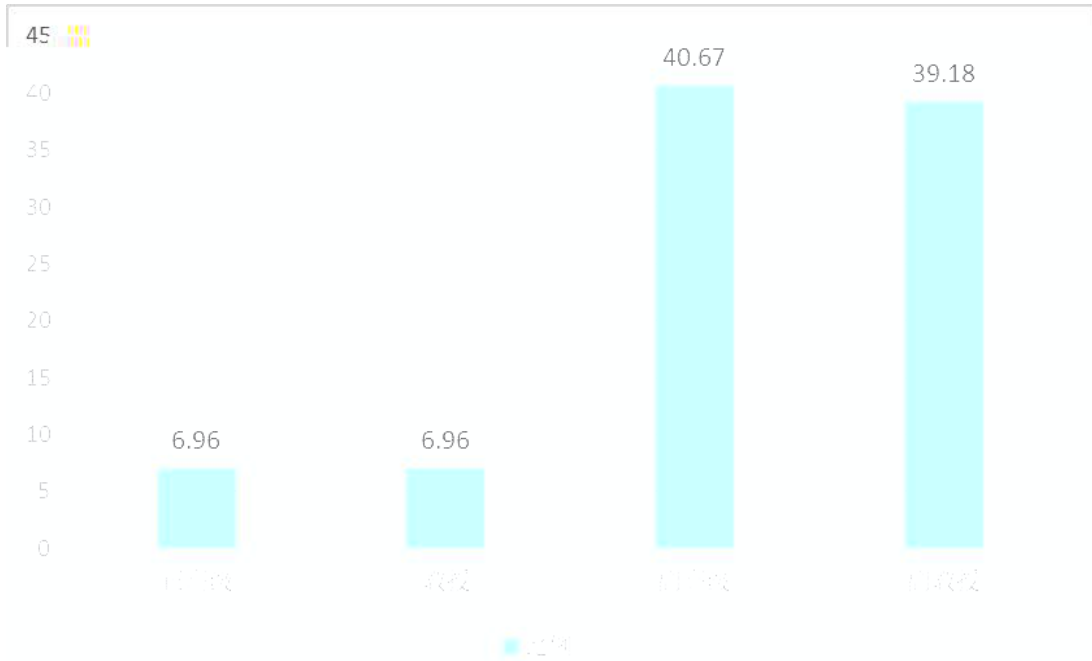


1-2 两 专 (%)



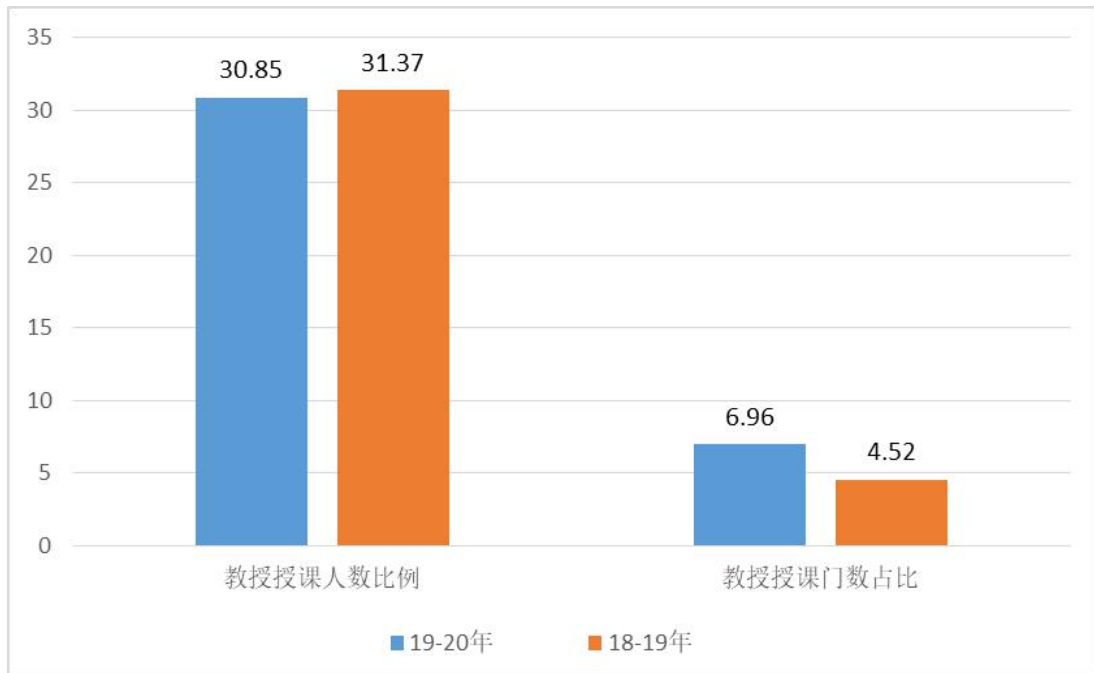
为 145, 4.36%。中 为 75, 6.96%;
 为 1,329, 39.97%。 为 485, 45.03%;

6.96%; 为 145, 4.36%。
 为 438, 40.67%;
 为 1,184, 35.61%。中 为 422,
 39.18%; 为 1,137, 34.20%。
 : 上 与 。
 29 , 94
 , 主 为 30.85%。
 : 上 , 。
 ※ , ,



1-5

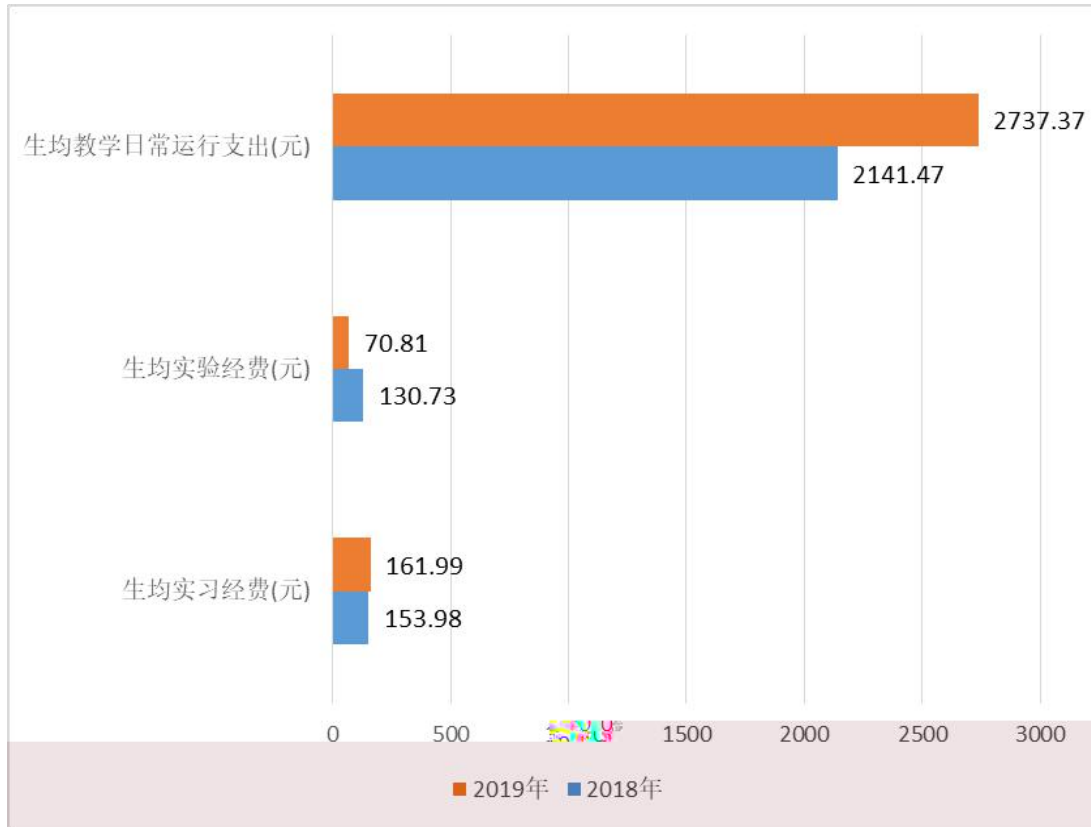
(%)



主 1-6 两 为 上 (%)
 专业 11 , 33.33%。
 专业 101 , 专业
 为 9.38%。

※ , , 专业
 。
 【 】 不 。

2020 为 3,339.32 万 , 为 65.07 万 ,
 为 148.87 万 。 为 2737.37 ,
 为 70.81 , 为 161.99 。 两
 、 、 1-7。
 ※ , 。



1-7 两 、 、 ()

2020 年， 30.53 万²， 为 30.53 万²，
 为 2.36 万²， 为 25.35 万²。
 () 158,820.58²， 中
 101,932.58²， 17,648²。 3,000²。
 41,400²。
 12,199 ， 为 25.03 (²/)，
 为 20.78 (²/)， 为 13.02 (²/)，
 1.45 (²/)， 0.25 (²/)， 3.39 (²/)。
)。 2.3。

2.3

	()	()
	305334.86	25.03
	253482.48	20.78
	158820.58	13.02
、	17648.0	1.45
	3000.0	0.25
	41400.0	3.39

※ 2-1 2-2

、 0.728 ，
0.60 万 。 742.75 万 ，
11.36%。

6,254 ()， 0.593 ， 中 10 万
上 90 ()， 2597.11 万 ， 9,190
， 6452.67 。

※ 2-6 2-7

2.4 一

业	专	专业									
				()		(万)			()		(万)
1		2	3	380.0	185.00	80.29	0	0	0.0	0.00	0.0
2	与	1	2	190.0	92.00	39.93	0	0	0.0	0.00	0.0
3		2	3	380.0	185.00	80.29	2	8	184.0	94.00	51.92
4		0	0	0.0	0.00	0.0	2	2	184.0	94.00	51.92
5		1	4	92.0	40.00	17.14	2	2	178.0	8.00	5.21
6		2	3	370.0	186.00	130.39	0	0	0.0	0.00	0.0
7		2	3	370.0	186.00	130.39	0	0	0.0	0.00	0.0

专	业	专业									
				()		(万)			()		(万)
8	与	2	3	309.0	267.00	58.31	0	0	0.0	0.00	0.0
9		2	2	309.0	439.00	77.74	0	0	0.0	0.00	0.0
10		1	2	186.0	265.00	52.32	5	6	680.0	320.00	1143.82
11		2	2	309.0	439.00	77.74	5	6	599.0	268.00	676.13
12		1	1	123.0	165.00	46.29	0	0	0.0	0.00	0.0
13	与	0	0	0.0	0.00	0.0	2	3	178.0	13.00	4.13
14		0	0	0.0	0.00	0.0	3	4	263.0	18.00	5.72
15		1	1	186.0	265.00	52.32	4	6	585.0	152.00	1028.73
16		1	1	123.0	165.00	46.29	1	6	184.0	117.00	137.25
17	与	2	2	309.0	276.00	137.82	0	0	0.0	0.00	0.0
18		4	4	435.0	210.00	90.67	9	25	641.0	125.00	46.23
19		1	1	123.0	174.00	25.42	0	0	0.0	0.00	0.0
20		1	1	123.0	165.00	46.29	0	0	0.0	0.00	0.0
21		1	3	190.0	92.00	39.93	1	1	153.0	63.00	63.71
22		3	4	566.0	287.00	192.69	1	1	184.0	120.00	169.3
23		3	4	503.0	350.00	126.58	2	5	337.0	183.00	233.01
24		2	7	380.0	185.00	80.29	1	1	153.0	63.00	63.71
25		1	1	92.0	40.00	17.14	4	27	283.0	121.00	104.86
26		0	0	0.0	0.00	0.0	8	14	664.0	117.00	75.18
27		4	3	337.0	158.00	67.88	6	19	498.0	87.00	31.36
28		4	8	337.0	158.00	67.88	6	12	407.0	60.00	22.36
29		2	6	153.0	79.00	33.74	2	6	148.0	77.00	83.85

※ 上 : 2-4 、 。

2020 9 , 1个, 12,000 ²,
 5,069个。 88.32万 , 42,114 ,
 72.4 。2019 2.49万 , 1116.01万
 , 下 64.86万 。
 ※ , ,
 。

主 1,000 。 1,000 。
 12,166个。 557个。
 13,800GB。 15 。

2.5 、

主 ()	1000.0	
()	1000.0	
(个)	12166	
()	883200	
()	72.4	80
()	42114	
()	3.45	3
()	24895	
()	1457644	
()	11368968	
()	6703.5	

※以上数据来源：表 2-3-1 图书馆，表 2-3-2 图书当年新增情况，表 2-5 校园网。

5个专业，2个专业，专业，专业15个。专业31个，专业6个，专业：与，，，，与，业。2020，，业，专业与业，专业，专业。与中、世、、专业；业与专业，专业专业，专业3个专业。业，一专业9。一专业，一；业、；与业、中。

《》、《》与，，《业(2020-2024)》，5、专业、、。为，“4321。》，



为、 、 、 ，
 专业、专业、专业、
 专业、专业、
 个为。
 一专业
 一专业为，一专业与
 ，4个专业为一专业，一
 专业专业 1/3，，
 专业，不专业与。2020，
 一专业 5，中、两。
 、两个专业，2020一
 专业。
 专业
 为，业与专业，
 ，专业，
 专业专业。2020，“与
 ”“”两个专业，专一。
 ※上：专业，（一）专业。
 专业为 31，中 22，为
 70.97%，4，为 12.90%。2020 中，
 下 3.1。
 ※上：专业。

3.1 专业

	()	()	()		()	()	()
	-	-	-		-	-	-
	85.43	8.34	27.91		79.70	7.43	33.03
	-	-	-		-	-	-
	-	-	-		-	-	-
	76.84	8.25	28.87		81.60	8.04	29.96
	-	-	-		78.79	7.39	33.91

※上：1-5-1 专业，4-2 专业。

、专业 1,077 、3,325
。 《 》 28
、 一 。 专 中，
上 下 ， 229 中与
。 ， 25 ， 6
一 。
上 下 ， 上
、 ， 下 ， 上 下
、 ， 主 。 410 专
上 下 ， 1609 ， 55344 个，
上 。 中， 2020 专
上 主 + 中 。
“ ， 不 ” ， 中
、 ， 2018 《
与 》 12 ，
、 、 、 、 业
、 、 、 。 上 主
、 、 业、 、 为 ， 2019
25 中 ，
与 。
3. 一
2020 ， ，
、 为 ， ，
。 《 业 》 20 一 ，
一 ， 一 。 2020 ，
主 《中 》 业 一
、 东 主 《 业 》
一 。
两 3.2。

3.2 两

		()	()	专业 ()
30 下		37.52	35.71	40.51
	上	24.70	92.63	42.31
31-60		34.36	21.43	34.40
	上	35.95	5.26	38.23
61-90		12.02	7.14	19.17
	上	13.97	2.11	12.63
90 上		16.11	35.71	5.92
	上	25.38	0.00	6.84

※ 上 : 5-3 , 5-1-1 , 5-1-2 专业
 , 1-6-1 , 7-2-3 上
 。
 【 】 不 。

。严 、 ,
 为 , 三 ; 与
 , 严 为 一 ;
 , 、 ,

3.3

一

		与	中	专	
		FID 中业		专	
			() 万		
		与		专	
		《 与》	中 三		
		中 与		专	
		《 与》		专	
		与 业		专	
		下 业	业	专	
				专	

※ 上 : 3-5-4 专 主 。

2020 , 。 专业 , ; ; 一 ; 、 专业 ; 与 。

，为 ， 中 、 中 个
 ， ； ，
 ， 中 、 中
 。 中 20 、 122 、 1326
 (中 715)， 4325 ； 中
 170 ， 中 中 25 ， 50 ， 25 ， 主
 70 ，
 专业 221 ， 14 ，
 上 7 ， 为 50.00%。

※ 上 : 5-1-1 ， 5-1-4 专业 () 专业
 。

“一专 ” ， 业 专业 。
 《 》，
 ， “ ”
 ， 。2020 ， ， 25 ，
 20 ， 103 个。

， 业 () 。 《2019 业 业
 业 》 《 业 () 》
 ， 2020 业 业 主 业 。
 G ， 、 、
 ， 4116 个
 业 ()。 235 与 业 ()
 ， 上 50.21%， 20
 。 为 6.87 。
 G 严 ，
 ， 《 丝

※ 上 5-2-1 专业 业 ， 5-2-2 专业
业 ， 1-6-1 。

、 88 个， 2,449 。严
《 》， 、 。
， 、 、 。
与 ， ， ， 。
专业 。

3.4 专业

		中：					
专业	专业						
1			75.25	34.56	17.25	7.92	1
2	与	与	61.62	28.98	11.12	5.23	0
3	业	业	64.75	30.15	14.25	6.64	0
4			71.12	31.52	18.62	8.25	1
5			74.5	34.41	18.0	8.31	0
6			71.12	31.66	17.62	7.84	0
7			92.0	37.78	30.5	12.53	0
8			92.0	37.94	30.5	12.58	0
9	与	与	78.38	33.58	24.88	10.66	0
10			89.0	37.63	27.5	11.63	0
11			77.62	33.22	25.12	10.75	0
12			81.75	35.28	25.25	10.9	0
13	与	与	70.0	31.32	19.5	8.72	0
14			70.0	31.32	19.5	8.72	0
15			70.5	31.76	21.0	9.46	0
16			77.12	34.26	14.62	6.49	0
17	与	与	59.38	27.96	8.88	4.18	0
18			61.38	28.77	8.88	4.16	0

专业	专业	中：				
19		59.25	28.25	7.75	3.69	0
20		60.5	28.4	9.0	4.23	0
21		62.88	29.47	14.38	6.74	0
22	与	73.0	32.81	22.5	10.11	0
23		70.5	31.83	14.0	6.32	0
24	与	57.62	27.29	8.12	3.85	0
25		59.5	28.54	6.0	2.88	0
26		72.0	32.36	16.5	7.42	0
27		56.25	26.95	9.75	4.67	0
28		58.5	27.21	13.0	6.05	0
29		98.0	41.18	38.5	16.18	0
30		67.5	30.89	18.0	8.24	0
31		70.0	31.39	17.5	7.85	0
32		71.0	31.28	17.5	7.71	0
33	业	63.5	28.41	18.0	8.05	0
34		91.5	37.81	49.5	20.45	0
35		63.0	29.79	18.0	8.51	0
36		51.5	26.68	11.5	5.96	0
37		79.625	39.71	33.625	16.77	0

业 40 ， 业 15 。 业 10万 。 业 专 10 ， 业 专 19 ， 业 36 ， 业专 12 ， 198 业专 。

业 () 2个， 中 业 1个， 1个。 业 38 ， 业 业 16 。 业 5个， 业 16个 (中 10个， 业 6个)。

※ 上 : 3-6 业 ， 5-1-5 ， 5-4-1 业 ， 5-4-2 业 () ， 6-6-1



2020 业 () , 为 业 业, 4 中 《 中 不 为

与中，，
，，，4321
，不。

上，与，
专业 4321。4321
主，、为主
，专业三个。下：
4 专业专业、业业
、业、业。专业
业、专
业 3 专业与，
、业三。中主
专业，中，专业
与；主专业专业、
中，专业；业主
业业一，与与，
专业。
2 + 业。专业，
与专业业与业，业与专业、
，专业与业业。
1 业为一，专业、业、业（）
为。

专业 ， 专业 ， 与 。

专业 ， 不 专业 。

三 专业 为 ， 一 专业 与 业 ， 专业 。 、 专业 。

， 与 ， 专业 ， 专业 ， 为 ； 专业 ， 业 为 ， ， 专业 ， 专业 。

专业 ， 与 4个 专业， 与 ， 专业。

专业 48.35 ， 中 34.97 ， 专业 13.43 ； 专业 3438.49， 中 与 为 2273.78、299.95。

专业 、 6。

※ 上 4-2 专业 ， 5-1-1 。

与 ， ， 中 专业 ， 为 一 ； 5 ； 一 3 ， 9 。（ 4.2）

4.2 一

1			
2	2017 ()	业 4.0	
3	2017 ()	业	

4	2017 ()	业 与	东
5	2017 (业)	与	
6	2017 (业)	业	
7	2018 一 ()	与	
8	2018 一 ()	DFID 与 两	
9	2018 一 (业)	与	东
10	2018 一 ()	《JA A 》	
11	2018 一	业	
12	2018	专业	
13	2018	《 与 》	
14	2018		
15	2018		
16	2018	专业	
17	2018	BI 与 BI	世
18	2018	CDI	
19	业		
20	业		
21			
22			

专业专
， 为 12.86； 专业 ， 为 25.06；
专业 ， 为 64.00；
专业 ， 为 3.25。 专业专
专业专 4.3、 4.4。

4.3 专业专

专业	专业	专	业	业	业	业
020301K		16	37.00	3	0	0
020401	与	15	15.67	2	0	0
050201		8	64.00	0	0	0
050262		6	19.67	1	0	0
080202		15	47.67	2	0	15
080204		15	13.53	1	0	15
080216		12	3.25	2	0	12
080407	与	11	16.18	2	0	9
080601		36	15.00	13	0	32
080701		21	13.86	4	0	9
080703		21	10.81	3	0	9
080803		14	9.57	2	0	14
080901	与	25	25.64	7	0	6
080902		28	13.32	6	0	8
080905		19	11.53	2	0	3
081001		47	10.32	8	0	47
081006	与	3	37.33	1	0	3
083001		10	18.40	1	0	3
120103		5	59.40	2	0	5
120202		13	9.31	1	0	0
120204		17	44.24	3	0	0
120601		8	17.13	2	0	0
120701	业	11	12.27	1	0	9
120801		10	29.70	4	0	0
130310		7	24.71	1	0	0
130502		37	13.89	8	0	1
130503		17	36.00	0	0	0
130504		10	20.10	2	0	0
130508		12	12.75	4	0	0

专业	专业	专				业
050303		3	--	1	0	0
080205	业	0	--	0	0	0
080301	与	0	--	0	0	0
080801		0	--	0	0	0
081701		0	--	0	0	0
082502		0	--	0	0	0
082803		3	--	0	0	0
120102	与	0	--	0	0	0

4.4 专业专 、

专业	专业	专			中	下			下
				(%)					
020301K		16	2	0.00	9	5	8	8	0
020401	与	15	2	0.00	7	6	4	9	2
050201		8	0	--	0	8	0	8	0
050262		6	0	--	4	2	0	4	2
080202		15	7	0.00	2	2	3	8	4
080204		15	4	25.00	6	5	6	9	0
080216		12	2	0.00	6	4	7	3	2
080407	与	11	2	50.00	6	3	3	6	2
080601		36	3	33.00	11	22	20	14	2
080701		21	5	40.00	6	9	6	11	4
080703		21	3	0.00	6	11	8	12	1
080803		14	4	0.00	7	2	5	7	2
080901	与	25	4	25.00	8	13	12	12	1
080902		28	3	0.00	10	15	11	17	0
080905		19	2	0.00	9	8	9	9	1
081001		47	4	75.00	23	18	19	28	0
081006	与	3	1	100.00	0	2	1	2	0
083001		10	3	33.00	4	3	4	5	1
120103		5	1	100.00	0	4	0	5	0
120202		13	3	100.00	6	4	1	10	2
120204		17	3	33.00	7	6	1	14	2
120601		8	1	100.00	2	5	2	6	0
120701	业	11	2	0.00	2	7	3	8	0

专业	专业	专	中						
					下			下	
120801		10	1	0.00	4	5	2	8	0
130310		7	1	0.00	1	5	0	5	2
130502		37	5	0.00	15	16	2	31	4
130503		17	0	--	10	7	0	15	2
130504		10	0	--	5	5	0	9	1
130508		12	0	--	3	9	1	9	2
050303		3	1	100.00	0	2	0	3	0
080205	业	0	0	--	0	0	0	0	0
080301	与	0	0	--	0	0	0	0	0
080801		0	0	--	0	0	0	0	0
081701		0	0	--	0	0	0	0	0
082502		0	0	--	0	0	0	0	0
082803		3	0	--	0	3	0	3	0
120102	与	0	0	--	0	0	0	0	0

为，一， “、专
业、业”三，专业
与中不25%、专业
与中不30%、专业
30%，不。
专业220.97，中70.90，32.08%，
专业98.0，专业51.5。
专业5。
：主中、。
※4-2专业

15

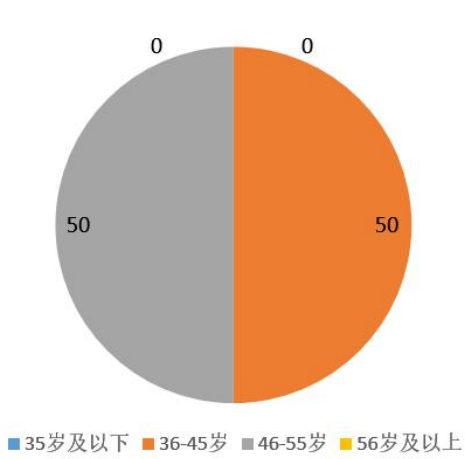
□

0885 I

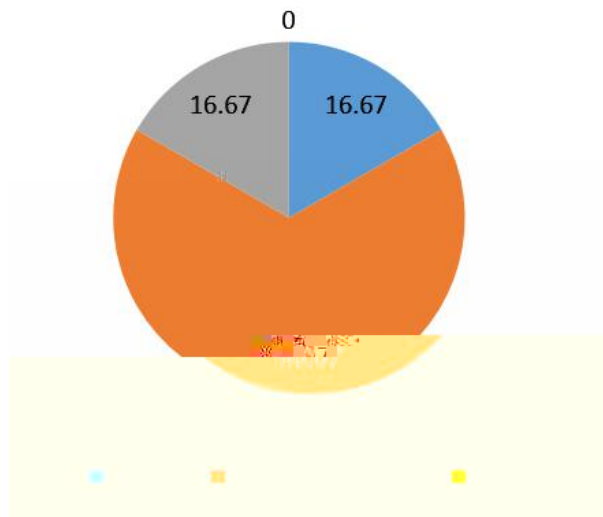


专业	专业	中		专业		专业		
082803		53.5	17.5	12.0	31.28	9	12	361
083001		56.5	25.25	12.0	35.28	0	2	0
120102	与	50.5	22.5	12.0	32.81	0	0	0
120103		52.5	8.88	12.0	28.77	0	8	235
120202		51.5	7.75	12.0	28.25	1	5	15
120204		51.5	9.0	12.0	28.4	1	7	15
120601		56.5	14.0	12.0	31.83	2	6	0
120701	业	50.5	14.25	12.0	30.15	0	6	0
120801		48.5	14.38	12.0	29.47	1	7	0
130310		52.5	17.5	12.0	31.39	4	17	74
130502		46.5	9.75	12.0	26.95	8	19	143
130503		59.5	38.5	12.0	41.18	6	16	565
130504		49.5	18.0	12.0	30.89	6	13	180
130508		42.0	49.5	12.0	37.81	2	14	75
	/	52.08	18.81	12.00	32.08	5.19	2	66

6。中 1， 为16.67%，
 1， 为16.67%。
 ※ 上 : 3-1 , 1-6-1 。



5-1

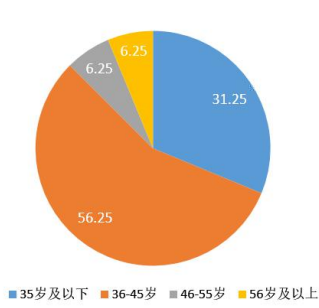


5-2

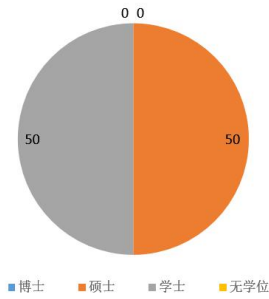
16， 上 8， 为50.00%。
 70， 中 42， 为60.00%； 上 57
 ， 为81.43%。
 1。 5.1、
 5-3、5-4、5-5。

5.1

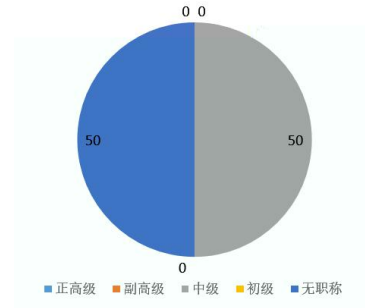
				中										
											下			上
	16	0	0	8	0	8	0	8	8	0	5	9	1	1
(/	0.00	0.00	50.00	0.00	50.00	0.00	50.00	50.00	0.00	31.25	56.25	6.25	6.25



5-3



5-4



5-5

※ 上 : 3-2 , 1-6-1 , 3-5-3 。

专 49 , 中 43 , 9,190 , 与 为 203:1。

中, 3 , 为 6.12%, 中 30 , 为 61.22%。 中, 39 , 为 79.59%, 10 , 为 20.41%。

专 4 , 与 为 2747.50:1。

※ 上 : 3-2 , 1-6-1 。

、
 、
 、 上 下
 、
 8000
 、
 。
 “两 一 ” 专
 40
 三下
 、
 13
 三下
 与 业
 、 一 一
 。 两 一
 、

、 《 业
 》、
 。
 、
 。 2020
 21 ， 中 A 4 ， B 13 ， C 4 。
 上 133 ， 中 A 18 ， B 78 ， C 37 。

“ ”
 、
 三个 上 22 ， 中
 3 ， 19 。 中
 、
 。 10 24 ，
 、
 三 ，

与 ， 为
， A 8192 ， 1万 3600 。
， 2020 40 业 中 10 与
， 6 中 ， 。 ， 为
。 两
， 为 。

2018 ， 业 20 万 ；
业 中 ， 为 业
、 业 、 业 、 业 、
业 一 ， 业 业
中 ； ， 2018
业 。
与 业 ， 业 ， 业
与 业 、 ， 为 业 、
业 、 业 、 业 为
业 、 业 、 业 与 、 业 、
业 。
业 ， 主 业 、
业 业 、
业 业 2 ，
业 12 ； 与 () 9 业
。
一 ， 业 ， 业 、
业 。 业 中 ， 万
业 ， 专业 中 《 业
与 》、《 》、《 业 》、《 业 与 》 《
与 》 ， 104 个 。

， 专 10 。
 5 ， 为 50.00%， 上 5 ， 为
 50.00%。

专 12 。 1,912 ， 72
 ， 中 400 。 与 6987 。
 ※ 上 : 3-2 ， 1-6-1 ，
 7-1 。
 不 与 ，
 ， 一 ， 、
 。

中 ， 专
 ， 中 ， 三 ， ， 与
 、 ， ， 中
 。
 。 一 、 。
 ()、 ， 、
 中 ， 不 。

， 专 专 ， ，
 ， ， 、 、
 ， ，
 ， 不 ， 。
 下， ， 为
 ， 为 ， 专 、 ， ，
 一 ， ，
 为 ， 上 。

。

， 、 、 与
， 、 中 ，
、 一 、 、
、 、 《 》

。

4

为 专业 ， 不 专业 ， 专业 ，
() 业 、
业、 业 业
， 专业 上，
专业专 专业 ， 《 业
专业 》， 专业专 ，
专业 与 。

5

专 。 严 ，
， ， ；
， ， ，
、 ， 。

6

为 ， ， ，
上 ， ， ，
、 ， 。

业 中 中，
与 。

《 》。

中 、 、
、 、 与
， 不 为 。

中:		0
		0
		15
()		7
(、)		0
专	() ()	13

专业	专业	业	业	业 (%)
120801		95	95	100.00
130310		32	31	96.88
130502		124	124	100.00
130503		153	153	100.00
130504		66	65	98.48
	/	2127	2116	99.48

※ 6-5-2 业 专业 业 业 。

业 业 ， 业 业 ， 业
， 与 ， 与 主
， 业 业 ， 业 业 业
。 2020 8 31 ， 业 业 91.73%。
业 业 ， 业 业 为 ， 业、
业、 业、 业、 、 业 主 业
业， 83.41%。 151 ， 7.14%， 中 () 18 ， 0.93%。

6.2 专业 业 业

专业	专业	业	业	业
020301K		162	153	94.44
020401	与	57	52	91.23
050201		110	104	94.55
080202		184	168	91.30
080204		44	42	95.45
080407	与	46	45	97.83
080601		148	137	92.57
080701		64	64	100.00
080703		67	62	92.54
080901	与	109	102	93.58
080902		87	85	97.70
080905		44	41	93.18
081001		140	128	91.43
081006	与	26	26	100.00
083001		37	35	94.59
120103		66	64	96.97
120202		40	36	90.00
120204		180	129	71.67
120601		37	25	67.57

专业	专业	业	业	业
120801		95	81	85.26
130310		31	30	96.77
130502		124	119	95.97
130503		153	149	97.39
130504		65	64	98.46
	/	2116	1941	91.73

※ 上 : 6-5-1 业 业 , 6-5-2 业
专业 业 业 。

, 专业 22 , 为 0.24%。

※ 上 : 6-2-1 专业 , 6-2-2 、

。

17，为
，、
为，
，
业，上。5，主
，一
中，中，中，
业、三。

，主 业 业 ，为不 专业 。
一 。
4321 ， 业 ，
； 专业 ， 专业 与 业
。 业 ，为 丰 业
； 中 一 、东 ，与
； 与中 、 、
业 ； 与 业
； 与中 三 、中
。一 ， 为 一 。
， 两 三
， 一 。
业 专业 。 与 500
中 专业 为 ，
中 IC 中 。专业
个 :一 ， 业 专业 与 ；
， ；三 ，
； 。

专业，为业。与
业，三业业。
业业，B专业。
业业，
业中，、专业业
。业、4不；
，业，个中主；专业业
业业业业。业、
与业业，。
为业业，业
，与中、中、东、业，
个业业。业业，
业业，业，
业业个。一
，业不，且。

为，，，
，主，一
。中，为
，、上、
，
。90为，
主，不，
、中、中
不，丰、。
2011专，
2013主，。
主与，一
中。
，
主，中、，

业
与

中
专业
1
中

。一
上
中

专业
13
专业
中

、
与
一

。专

与
200
；三

为

《
》、《
》

、
中
中
主

、
。

1. 75.33%

2.

(1)

1

		专			
			(%)		(%)
		597	/	207	/
		86	14.41	11	5.31
	中	86	14.41	11	5.31
		232	38.86	79	38.16
	中	221	37.02	59	28.50
	中	249	41.71	105	50.72
	中	226	37.86	64	30.92
		19	3.18	12	5.80
	中	17	2.85	2	0.97
		11	1.84	0	0.00
		152	25.46	45	21.74
		383	64.15	112	54.11
		61	10.22	46	22.22
		1	0.17	4	1.93
	下	124	20.77	69	33.33
		290	48.58	85	41.06
		127	21.27	42	20.29
	上	56	9.38	11	5.31

(2) 专业

2 专业专

专业	专业	专				业
0203		16	37.00	3	0	0
020	与	15	15.67	2	0	0
050		8	64.00	0	0	0
050		6	19.67	1	0	0
080		15	47.67	2	0	0
130		15	13.53			
150		12	3.25			
0802		12	3.25			
080	与	11	16.18			
080		36	15.00	13		
080		21	13.86	4	0	9
080		21	16.61	3	0	9
0808		14	9.57	2	0	14
080	与	25	25.64	7	0	6
080		28	13.32	6	0	8
080		19	11.53	2	0	3
081		47	10.32	8	0	47
0810	与	3	37.33	1	0	3
083		10	18.40	1	0	3
120		5	59.40	2	0	5
120				1	0	0
120		17	44.24	3	0	0
120		8	17.13	2	0	0
120	业	11	12.27	1	0	9
120	2	10	29.70	4	0	0
130		7	24.71	1	0	
130		37	13.89			

专业	专业	专	业	业	业	业
082803		3	--	0	0	0
120102	与	0	--	0	0	0

3 专业专

专业	专业	专			中	下			下
				(%)					
020301K		16	2	0.00	9	5	8	8	0
020401	与	15	2	0.00	7	6	4	9	2
050201		8	0	--	0	8	0	8	0
050262		6	0	--	4	2	0	4	2
080202		15	7	0.00	2	2	3	8	4
080204		15	4	25.00	6	5	6	9	0
080216		12	2	0.00	6	4	7	3	2
080407	与	11	2	50.00	6	3	3	6	2
080601		36	3	33.00	11	22	20	14	2
080701		21	5	40.00	6	9	6	11	4
080703		21	3	0.00	6	11	8	12	1
080803		14	4	0.00	7	2	5	7	2
080901	与	25	4	25.00	8	13	12	12	1
080902		28	3	0.00	10	15	11	17	0
080905		19	2	0.00	9	8	9	9	1
081001		47	4	75.00	23	18	19	28	0
081006	与	3	1	100.00	0	2	1	2	0
083001		10	3	33.00	4	3	4	5	1
120103		5	1	100.00	0	4	0	5	0
120202		13	3	100.00	6	4	1	10	2
120204		17	3	33.00	7	6	1	14	2
120601		8	1	100.00	2	5	2	6	0
120701	业	11	2	0.00	2	7	3	8	0
120801		10	1	0.00	4	5	2	8	0
130310		7	1	0.00	1	5	0	5	2
130502		37	5	0.00	15	16	2	31	4
130503		17	0	--	10	7	0	15	2
130504		10	0	--	5	5	0	9	1
130508		12	0	--	3	9	1	9	2

专业	专业	专							
						中			
050303		3	1	100.00	0	2	0	3	0
080205	业	0	0	--	0	0	0	0	0
080301	与	0	0	--	0	0	0	0	0
080801		0	0	--	0	0	0	0	0
081701		0	0	--	0	0	0	0	0
专业	专业	专							
						中			
						下			下
082502		0	0	--	0	0	0	0	0
082803		3	0	--	0	3	0	3	0
120102	与	0	0	--	0	0	0	0	0

3. 专业

4 专业

专	专业	专业	专业
37	31	,	与 , , , 业

4. 17.41, 专业 2
5. () 5971.63
6. (万) 742.75
7. () 72.4
8. () 1632639
9. () 13.02, () 1.94
10. () 2737.37
11. 专 (专) (万) 344.32
12. (,) () 70.81
13. () () 161.99

14. 1789

: , 一 1

15. (、专业) (6)

5 专业

专业	专业	中				专业		
020301K		53.5	6.0	12.0	28.54	0	1	0
020401	与	49.5	8.12	12.0	27.29	0	3	0
050201		55.5	16.5	12.0	32.36	2	9	0
050262		40.0	11.5	12.0	26.68	2	0	0
050303		45.5	13.0	12.0	27.21	2	14	118
080202		58.0	17.25	12.0	34.56	0	8	20
080204		52.5	18.62	12.0	31.52	0	4	0
080205	业	45.5	18.0	12.0	28.41	0	7	74
080216		46.0	33.62	12.0	39.71	0	4	0
080301	与	50.5	11.12	12.0	28.98	0	6	0
080407	与	50.5	19.5	12.0	31.32	0	0	0
080601		56.5	18.0	12.0	34.41	0	2	0
080701		61.5	30.5	12.0	37.78	5	8	47
080703		61.5	30.5	12.0	37.94	5	8	48
080801		53.5	17.62	12.0	31.66	0	0	0
080803		45.0	18.0	12.0	29.79	0	6	0
080901	与	53.5	24.88	12.0	33.58	2	3	0
080902		52.5	25.12	12.0	33.22	3	3	0
080905		61.5	27.5	12.0	37.63	4	7	44
081001		62.5	14.62	12.0	34.26	1	8	235
081006	与	50.5	8.88	12.0	27.96	0	7	200
081701		50.5	19.5	12.0	31.32	0	0	0

专业	专业	中				专业		
082502		49.5	21.0	12.0	31.76	0	0	0
082803		53.5	17.5	12.0	31.28	9	12	361
083001		56.5	25.25	12.0	35.28	0	2	0
120102	与	50.5	22.5	12.0	32.81	0	0	0
120103		52.5	8.88	12.0	28.77	0	8	235
120202		51.5	7.75	12.0	28.25	1	5	15
120204		51.5	9.0	12.0	28.4	1	7	15
120601		56.5	14.0	12.0	31.83	2	6	0
120701	业	50.5	14.25	12.0	30.15	0	6	0
120801		48.5	14.38	12.0	29.47	1	7	0
130310		52.5	17.5	12.0	31.39	4	17	74
130502		46.5	9.75	12.0	26.95	8	19	143
130503		59.5	38.5	12.0	41.18	6	16	565
130504		49.5	18.0	12.0	30.89	6	13	180
130508		42.0	49.5	12.0	37.81	2	14	75
	/	52.08	18.81	12.00	32.08	5.19	2	66

16. (、专业) (6)

6 专业 、

专业	专业		中		中			中	
			(%)	(%)	(%)	(%)		(%)	(%)
130508		3144.00	91.86	8.14	70.48	25.19	242.00	79.55	6.61
130504		3544.00	92.33	7.67	64.56	8.13	218.50	78.49	7.78
130503		3520.00	92.50	7.50	60.00	17.50	238.00	76.89	6.93
130502		3520.00	92.27	7.73	65.68	4.43	208.75	81.44	8.14
130310		3624.00	92.49	7.51	64.02	7.73	223.00	77.80	7.62
120801		3520.00	92.27	7.73	64.77	6.53	213.38	79.67	7.97
120701	业	3048.00	91.08	8.92	74.54	7.48	214.75	78.93	7.92
120601		3856.00	92.53	7.47	59.34	5.81	221.50	87.13	8.13

专业	专业		中		中			中	
			(%)	(%)	(%)	(%)		(%)	(%)
120204		3584.00	92.41	7.59	64.51	4.02	213.00	81.69	7.98
120202		3568.00	92.38	7.62	63.90	3.48	209.75	82.48	8.10
120103		3144.00	90.84	9.16	74.43	4.52	213.38	81.78	8.44
120102	与	3536.00	92.31	7.69	64.03	10.18	222.50	76.85	7.64
083001		3848.00	92.52	7.48	59.04	10.50	231.75	81.34	7.77
082803		3664.00	92.58	7.42	64.63	7.64	227.00	79.52	7.49
082502		3552.00	92.34	7.66	64.64	9.46	222.00	77.48	7.66
081701		3600.00	92.44	7.56	64.67	8.67	223.50	78.30	7.61
081006	与	3600.00	92.00	8.00	64.44	3.94	212.38	81.69	8.48
081001		3912.00	92.64	7.36	57.26	5.98	225.12	86.40	7.11
080905		3408.00	93.66	6.34	65.49	11.74	236.50	82.66	5.71
080902		3208.00	91.52	8.48	73.82	12.53	233.62	76.83	7.28
080901	与	3208.00	91.52	8.48	73.32	12.41	233.38	76.91	7.28
080803		3160.00	90.89	9.11	74.18	9.11	211.50	91.49	8.51
080801		3184.00	91.46	8.54	73.12	8.86	224.62	79.24	7.57
080703		3456.00	93.75	6.25	65.97	14.12	242.50	81.86	5.57
080701		3472.00	94.24	5.76	66.13	14.06	243.50	82.34	5.13
080601		3208.00	91.52	8.48	66.83	8.98	216.50	82.91	7.85
080407	与	3600.00	92.44	7.56	64.67	8.67	223.50	78.30	7.61
080301	与	3064.00	91.12	8.88	74.67	5.81	212.62	80.19	8.00
080216		3272.00	90.22	9.78	51.28	16.44	200.50	84.04	9.98
080205	业	3552.00	92.34	7.66	68.47	8.11	223.50	60.18	7.61

专业	专业		中		中			中	
			(%)	(%)	(%)	(%)		(%)	(%)
080204		3184.00	91.46	8.54	73.62	9.36	225.62	78.89	7.53
080202		2928.00	91.26	8.74	73.50	9.43	217.75	74.86	7.35
050303		3568.00	92.38	7.62	66.59	5.83	215.00	80.47	7.91
050262		2968.00	90.30	9.70	74.66	6.20	193.00	69.69	9.33
050201		3632.00	92.51	7.49	62.78	7.27	222.50	79.55	7.64
020401	与	3584.00	92.41	7.59	64.96	3.63	211.12	82.42	8.05
020301K		3784.00	92.39	7.61	59.62	2.54	208.50	88.49	8.63
	/	3438.49	92.13	7.87	66.13	8.72	220.97	79.95	7.63

17. 主 (不) 30.85%，专业主
 (不) 3。

18. 4.36%。

19. 专业 5。

20. 业 99.48%，专业 业 7。

7 专业 业

专业	专业	业	业	业 (%)
020301K		163	162	99.39
020401	与	57	57	100.00
050201		111	110	99.10
080202		185	184	99.46
080204		44	44	100.00
080407	与	46	46	100.00
080601		149	148	99.33
080701		64	64	100.00
080703		67	67	100.00
080901	与	109	109	100.00

专业	专业	业	业	业 (%)
080902		88	87	98.86
080905		44	44	100.00
081001		141	140	99.29
081006	与	26	26	100.00
083001		37	37	100.00
120103		68	66	97.06
120202		40	40	100.00
120204		181	180	99.45
120601		37	37	100.00
120801		95	95	100.00
130310		32	31	96.88
130502		124	124	100.00
130503		153	153	100.00
130504		66	65	98.48
	/	2127	2116	99.48

21. 业 97.97%，专业 8。

8 专业

专业	专业	业	业	(%)
020301K		162	158	97.53
020401	与	57	53	92.98
050201		110	108	98.18
080202		184	181	98.37
080204		44	44	100.00
080407	与	46	45	97.83
080601		148	145	97.97
080701		64	61	95.31
080703		67	67	100.00
080901	与	109	105	96.33
080902		87	86	98.85
080905		44	44	100.00
081001		140	134	95.71
081006	与	26	26	100.00
083001		37	35	94.59
120103		66	64	96.97
120202		40	39	97.50
120204		180	179	99.44
120601		37	37	100.00

专业	专业	业	业	(%)
120801		95	94	98.95
130310		31	30	96.77
130502		124	124	100.00
130503		153	152	99.35
130504		65	62	95.38
	/	2116	2073	97.97

22. 业 业 91.73%，专业 业 业 9

9 专业 业 业

专业	专业	业	业	业
020301K		162	153	94.44
020401	与	57	52	91.23
050201		110	104	94.55
080202		184	168	91.30
080204		44	42	95.45
080407	与	46	45	97.83
080601		148	137	92.57
080701		64	64	100.00
080703		67	62	92.54
080901	与	109	102	93.58
080902		87	85	97.70
080905		44	41	93.18
081001		140	128	91.43
081006	与	26	26	100.00
083001		37	35	94.59
120103		66	64	96.97
120202		40	36	90.00
120204		180	129	71.67
120601		37	25	67.57
120801		95	81	85.26
130310		31	30	96.77
130502		124	119	95.97
130503		153	149	97.39
130504		65	64	98.46
	/	2116	1941	91.73

23. 80.64%，专业 10。

10 专业

专业	专业	与		(%)
020201		629	556	88.39
020401	与	237	189	79.75
050201		511	433	84.74
050262		175	136	77.71
050303		96	80	83.33
080202		818	684	83.62
080204		419	335	79.95
080407	与	166	133	80.12
080601		541	433	80.04
		492	384	78.05
080703		218	161	73.85
080803		79	71	89.87
080901	与	480	406	84.58
080902		381	327	85.83
080905		213	164	77.00
081001		497	394	79.28
081006	与	108	92	85.19
082803		39	20	51.28
120103		242	200	82.64
120202		132	115	87.12
120204		1148	940	81.88
120601		142	124	87.32
120701	业	89	76	85.39
120801		629	516	82.03
130310		186	122	65.59

